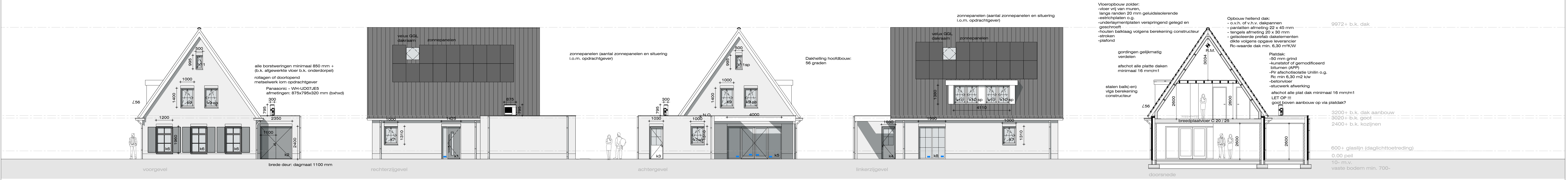


BOUW WOONHUIS GROENEWOUDE / KASTEELDREEF DRUNEN



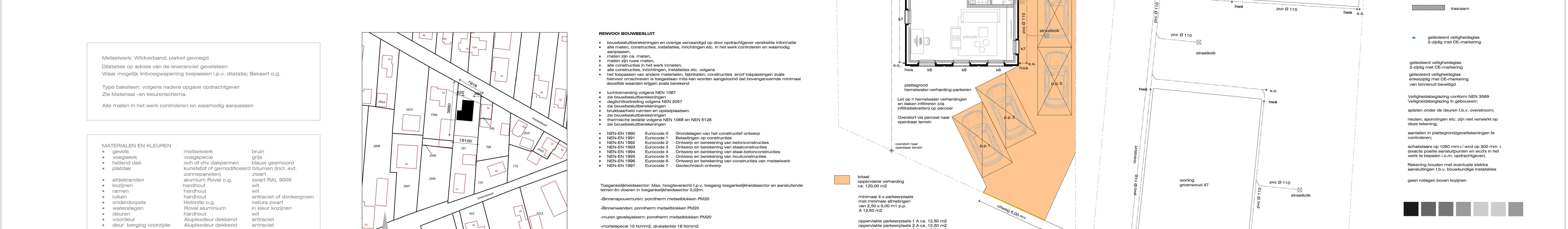
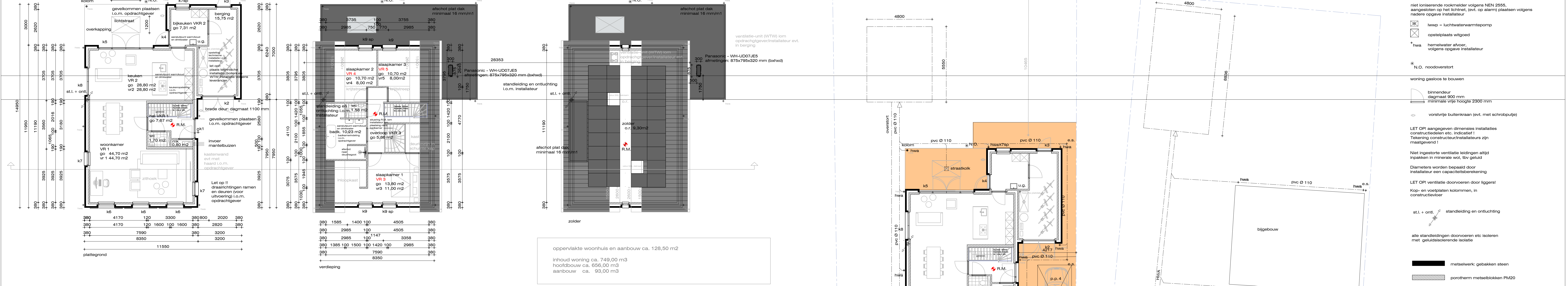
VOOROPBOUW ZOLDER: voorzijde van muur, lange randen 20 mm geluïdiseleerde verbindingsplaat o.g. - onderlaymentplaten veraringen geleid op geschroefd - houten baklaag volgens berekening constructeur - stalen balk(en) vlg berekening constructeur - vloerplaat

OPBOUW HELLEND DAK: v.o.v. of v.v.v. dakpannen - parlaten afmeting 22 x 45 mm - lengte afmeting 20 x 30 mm - geluïdiseerde purlin dakelmenaren dikte volgens opgave leverancier Rc-waarde dak min. 6,30 m²/Kw

PLATDAK: -50 mm grind - kurstator of gemiddelfoerd bitumen (APP) - Fir afschotplaat Unilin o.g. Rc min 6,30 m²/Kw - betonvloer - afstuwwerk afwerking afschot alle plat dak minimaal 16 mm/m1 LET OP !!! opbouw aanbouw op via platdak?

3200 + b.k. dak aanbouw
8020 + b.k. goot
2400 + b.k. kozijnen

600 + glaslijn (daglichttoetreding)
0,00 peil
10- m.v. vaste bodem min. 700-



Metselwerk Wildverband; platvol gevoegd
Dilataties op advies van de leverancier gevelsteen
Waar mogelijk Intvoegwapening toepassen i.p.v. dilatatie; Bekaert o.g.

Type baksteen: volgens nadere opgave opdrachtgever
Zie Materiaal- en kleurenschema

Alle maten in het werk controleren en waarnodig aanpassen

MATERIALIEN EN KLEUREN

- gevels: metselwerk bruin
- voegwerk: voegvoegde grijs
- hellend dak: o.v.v. of v.v.v. dakpannen blauw gesmoord
- plattak: kunststof of gemiddelfoerd bitumen (incl. evt. zonnepanelen) zwart
- afdekkanden: aluminium Roval o.g. zwart RAL 9005
- kozijnen: hardhout wit
- ramen: hardhout wit
- luiken: hardhout wit
- onderdorpels: hokonte o.g. antraciet of donkergroen
- wateraflagen: Roval aluminium in kleur kozijnen
- deuren: hardhout wit
- voordeur: Aluplexdeur dekkend antraciet
- deur berging voorzijde: Aluplexdeur dekkend antraciet
- dakoverstekken: wbp o.g. wit
- gootbetimmering: wbp o.g. wit
- goot: zink naturel
- openingen: hr + + + glas

* materialisering en kleuren volgens nadere opgave en i.o.m. opdrachtgever
* boven rannen geen rollaag maar metselwerk door laten lopen

Opmerking: hemelwater op eigen perceel infiltreren volgens eisenberekening

Opmerkingen:
Alle details uitvoeren volgens SBR-detailing. Details op tekeningen zijn principiedetails.
Bouwkundige uitvoeringen, installaties, opwekkers, koeling, warmtapwater, ventilatie, etc. volgens bijlage BBRD berekening.
Alles wat afwijkt van forfaitair moet bij opwekking bevestigd worden.
Bepaal b.v. een peilplan met het leverings en/of facturen (met afleveradres) of duidelijke foto's met overzichtsfoto's.
Een zo volledig mogelijk ingevulde bijlage G hebt hiertoe maar ook een checklist foto's.
De waarden die niet aangegeven kunnen worden, worden bij opwekking terug gezet op forfaitair. Dit heeft gevolgen voor de (eerst) bepaalde resultaten
let ook op bijkomende kosten zoals een doorboortest als de Qv10 afwijkt van forfaitair.

Als een SBR-detailing wordt aangehouden moet dit bij de uitvoering gedocumenteerd worden. Er dient dus van deze details foto's gemaakt te worden om dit te bewijzen bij opwekking.

Woning voorzien van rookmelding volgens EEN brandveilig gebouw installateur!
E.V.V. installateur volgens opgave installateur.
Constructies volgens tekening en berekening constructeur!
Intrusiewerendheidsdeuren en rannen e.d. niet gemeenschappelijke ruimten veerstandklasse 2 vlg. NEN 5096.

Bescherming tegen ratten en muizen: Openingen uiterzijdige scheidingconstructie max 0,01m. breed.
Wering vocht van buiten: In- en uiterzijdige scheidingconstructies vertijlgebied, toeleunende of badruimte vastgezet volgens bepaling NEN 2778. Luchtdoorgang scheidingconstructie vertijlgebied, toeleunende of badruimte en knipruimte max. 20x10 -6 m²/m²ndb, volgens bepaling NEN 2690.
Wering vocht van binnen: Waterpasone scheidingconstructie tolet. en badruimte tot 1,2 m max. 0,01kg (m²x112) behouders t.p.v. bad- en douche tot 2,1 met min. lengte van 3m. Vanaf 1,2m max 0,2 kg/m² x12) volgens bepaling NEN 2690.

Gemeente: Drunen (DNN00) 767 Kadastrale grens met perceelnummer
Sectie: K K Beboewing met huisnummer
Perceelnummer: 767 47
Adres: Groenewoud 47 5151RM Drunen
Schaal: 1:1500

BOUWPLAATS:
Groenewoud 47
5151 RM Drunen

FASE:
Bestektekening

ONDERDEEL:
Overzichtstekening

FORMAAT: A0
DATUM: 22-12-2023
SCHAAL: 1:100
BLAD: B.01

PROJECTNUMMER:
23616

WIJZIGINGEN:
30-08-2024
17-12-2024
03-01-2025

ALLE MATEN IN HET WERK CONTROLEREN EN WAARNODIG AANPASSEN !